

## 建築ブランディングを通じて、空間の価値に新たな息吹を

私たちシュンビン株式会社が提供するの、空間デザインを超えた体験を創出する、建築ブランディングサービス。

私たちのアプローチは、建築ブランディングにより、美しさと機能性、感情的な価値を統合し、お客様が繰り返し

訪れたくなるような魅力的な空間を創造することです。それにより、ブランドイメージの向上と売上の増加を実現し、

建築デザイン投資の価値を最大限に引き出します。



槌野 磨 Osamu Tsuchino

1972：佐賀県唐津市生まれ

1991：大阪芸術大学芸術学部環境計画学科卒業

1996：社寺建築専門大喜工務店 6年間現場監督として従事

1997：槌の音設立 店舗、住宅、オフィスデザインを請負う

2016：シュンビン㈱入社 店舗やオフィスなどをデザイン

実績：酒蔵 27 蔵（製造蔵・事務所・応接室・直売所・レストランなど）

：店舗・オフィス 25 件

事業に貢献するためには、建築デザインは建築の視点から一步離れて、事業経営者と同じ視点での判断が必要になります。

その視点に立った時、事業経営者と私たちでは、見えるものが異なります。

私たちに見えるのは、その企業様がこれまで培ってきた素晴らしい資産たちです。これらをすべてゼロにして「売れるデザイン」を作ることは可能です。しかし、それは「事業に貢献する」こととは必ずしも一緒ではありません。

私たちは、過去の資産を活かし、ブランド価値向上と費用対効果に優れた「見違える空間」をプロデュースすることにより、御社の事業全体に貢献したいと考えています。

# 建築の価値をより一層高めるために

## シュンビンができること

### 店舗デザイン

レイアウトやディスプレイなど、既存店舗の活用から新規の店舗デザインまで、売り上げアップとブランド価値の体験を叶える店舗デザインを行います。

### 古民家再生

元々あった資材など古き良きものを再生しながら、リノベーションを通じ新しい時代に求められる価値を創出します。

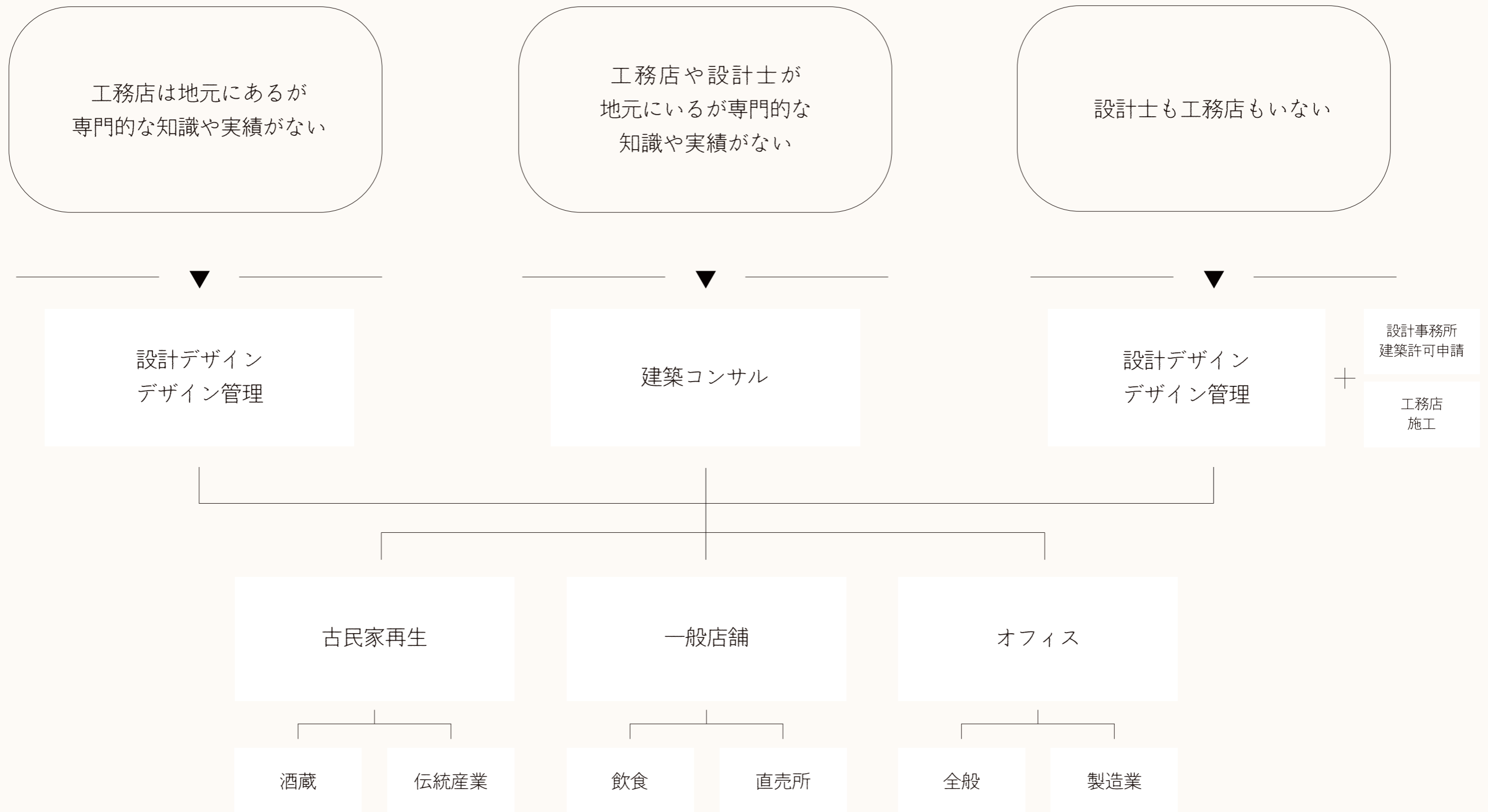
### オフィスデザイン

オフィスのリニューアルや空間ディスプレイなど、目的や予算に合わせて企業の「らしさ」や理想像を貴社と共に創りあげます。

### 建築コンサルティング

建築を伴う事業企画を行う上で、建築物を具体化する前に必要になるニーズの洗い出しや建築計画。現地視察などを行い、最適なプロジェクトをご提案いたします。

空間建築デザインの中で、問題解決のお手伝いをさせていただきます





P6 ————— P14  
オフィスデザイン

P16 ————— P24  
店舗デザイン

P26 ————— P37  
古民家・酒蔵デザイン

P6 ————— シュンビン株式会社



P9 ————— 株式会社ゴトウライフクリエーション



P12 ————— 株式会社仙醸



外観の意匠は辞典がめくられている姿を想像させます。  
様々な知識の頁を開き、お客様と共に未来を拓いていく。  
同時に、自然の風と光が常に循環している印象も感じさせます。



オフィス

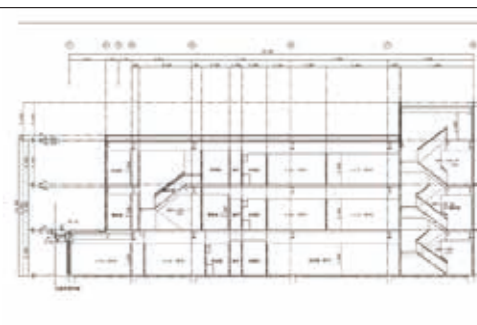
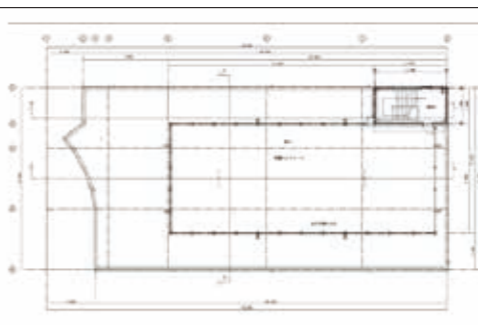
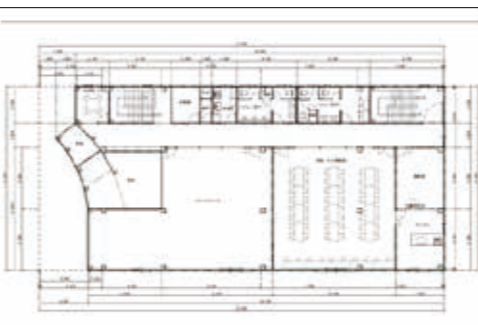
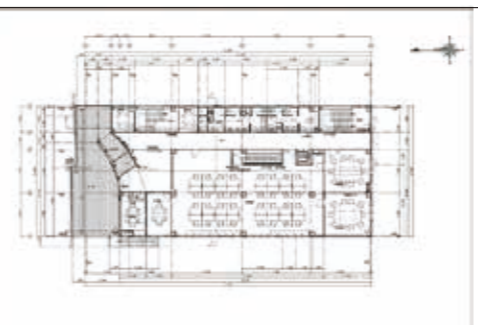
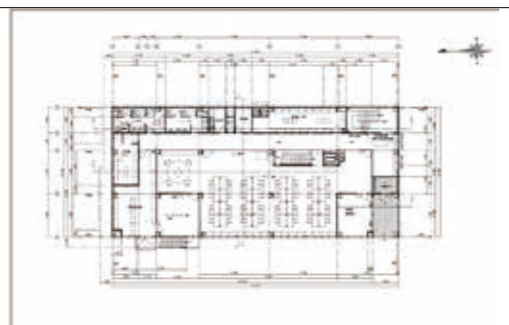
# シュンビン株式会社

京都府京都市伏見区

オフィスビル  
新築

■ デザイン  
事務所一式

■ 管理  
デザイン内容確認  
進捗報告  
クライアントと施工業者管理









スポーティな要素を取り入れた  
創造性と活動性が溢れるオフィスへと変貌

オフィス

# 株式会社 ゴトウライフ クリエイション

京都府京都市上京区

倉庫・オフィス  
リノベーション

## ■ デザイン

倉庫

事務所 / 応接室

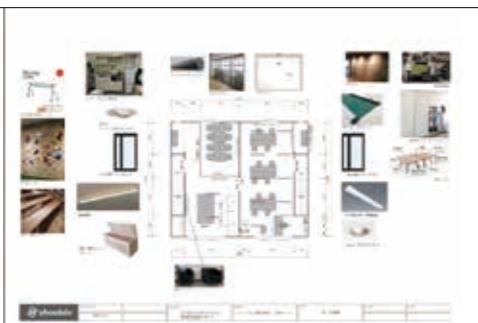
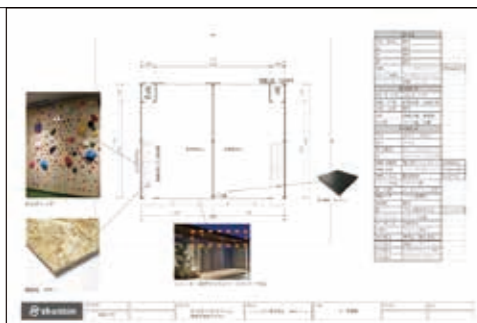
什器

## ■ 管理

デザイン内容確認

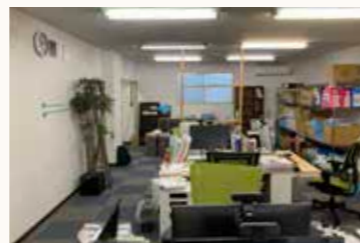
進捗報告

クライアントと施工業者管理





after



before



オフィス

# 株式会社仙醸

長野県伊那市

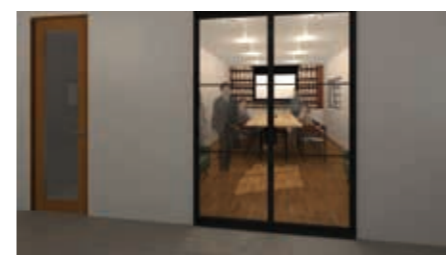
オフィス  
リノベーション

## ■ デザイン

事務所 / 応接室

## ■ 管理

デザイン内容確認  
進捗報告  
クライアントと施工業者管理





after



before

P16 ————— 株式会社一杓 京乃雪



P19 ————— 株式会社とり糸



P22 ————— 株式会社ジェイソレイド やきとり八朔





町家の風情と旧店舗の良さを生かしつつ  
和漢から想像させる丁寧に作られている「本物感」と  
京らしい「しなやかさ」を表現しました。

京乃雪

京生まれ、京育ちの  
和漢化粧品

京乃雪

和漢化粧品販売

# 株式会社一空 京乃雪

京都府京都市中京区

販売店舗  
リノベーション

## ■ デザイン

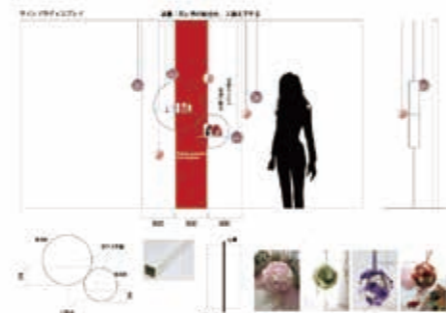
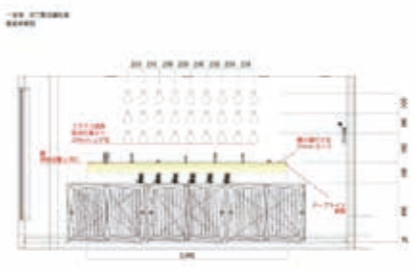
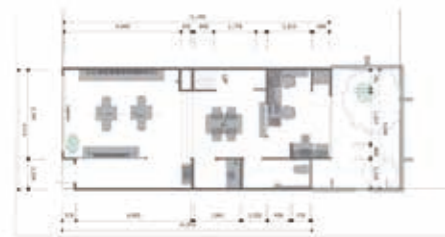
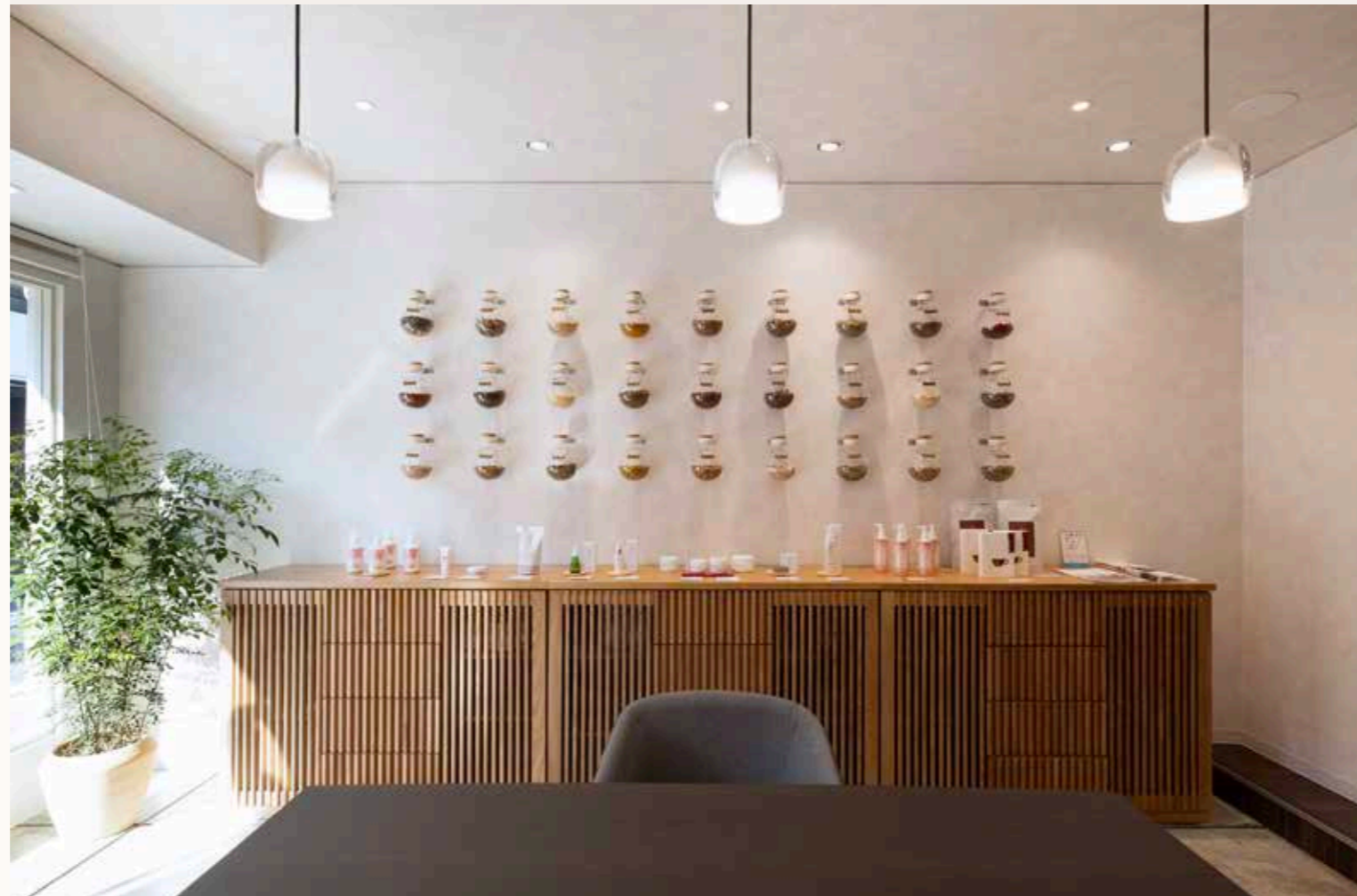
販売スペース  
事務所 / 応接室  
什器

## ■ 管理

デザイン内容確認  
進捗報告  
クライアントと施工業者管理

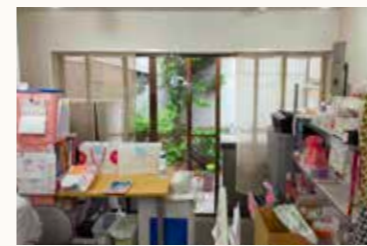
## ■ その他(助言)

既存家具提案





after



before

高級感と気軽さを組み合わせたデザイン。  
黒を基調とした外観と木目をポイントにつかった品の良い内装は、  
高品質と安心感を同時にイメージさせます。  
商店街の通路から歩きながら見えるショーケースと接客の姿は、  
お客様とスタッフの心地よい距離感を生み出します。



食品加工販売

## 株式会社とり衆

大阪府茨城市

店舗  
新築

### ■ デザイン

販売スペース

加工所

什器

外観

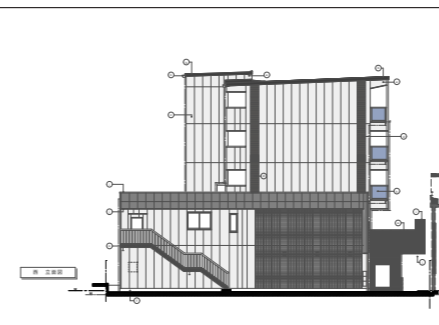
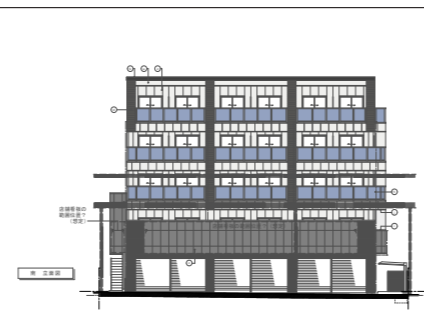
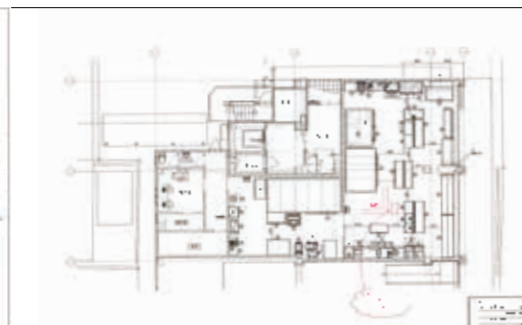
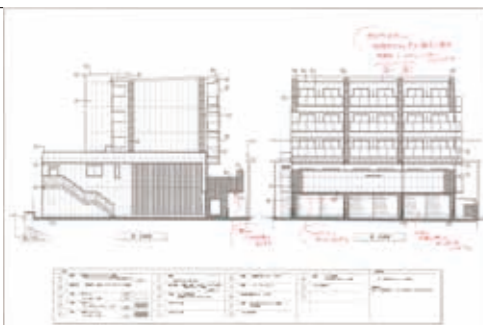
### ■ 管理

デザイン内容確認

クライアントと施工業者管理

### ■ その他

仮店舗 イメージ助言





after



before



気軽に利用できる店が立ち並ぶ中

少し高級志向で少しハイセンスな雰囲気演出。

入口から奥に続く一枚板のカウンターで期待値があがります。

飲食店

# やきとり八朔

大阪府大阪市西成区

店舗  
新装

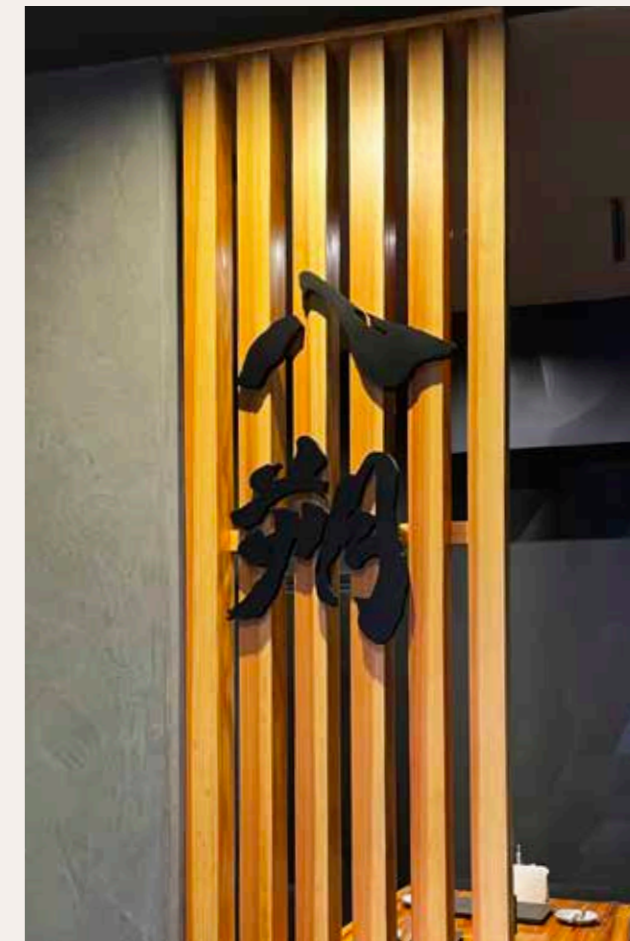
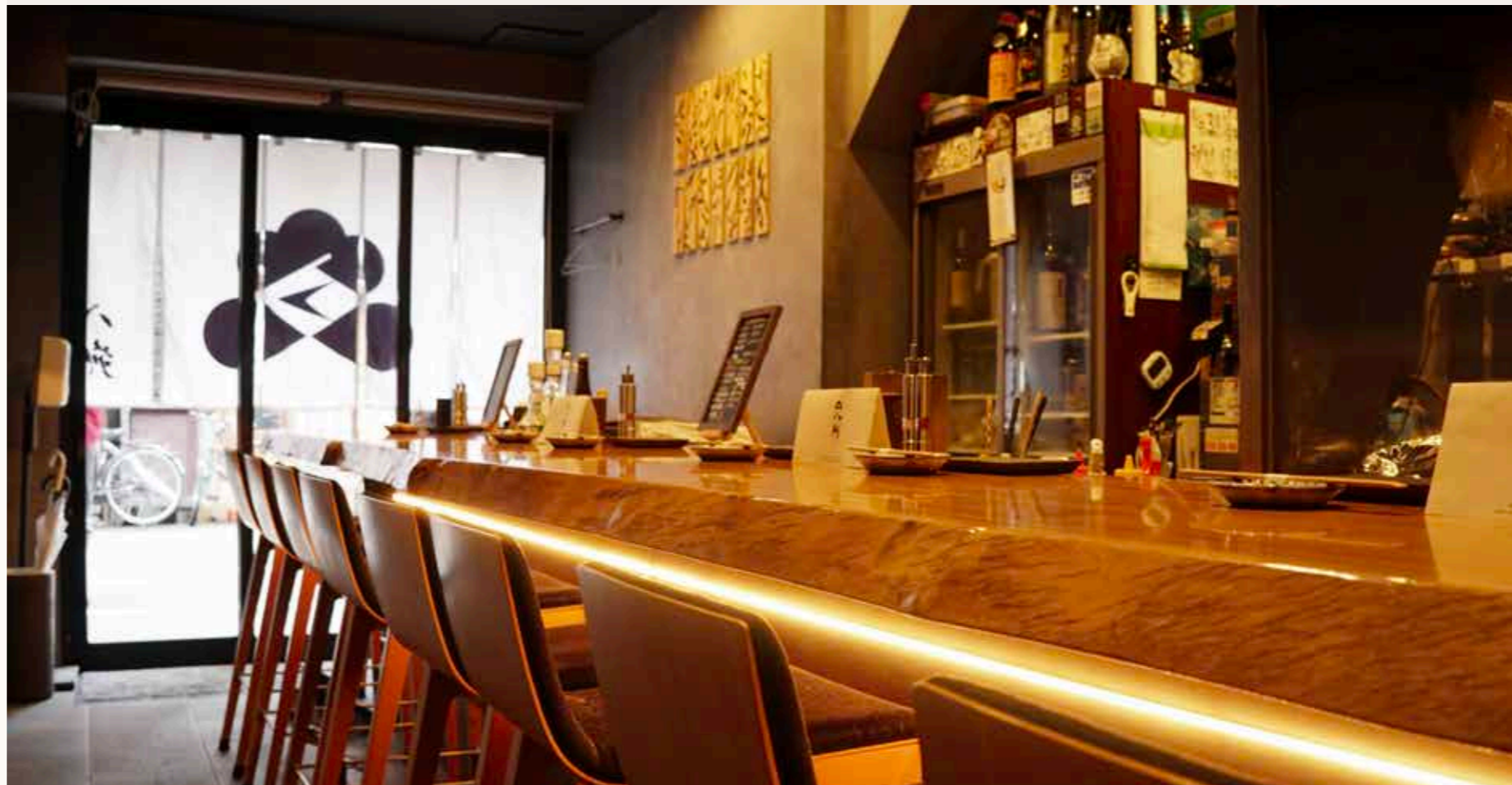
## ■ デザイン

店舗一式

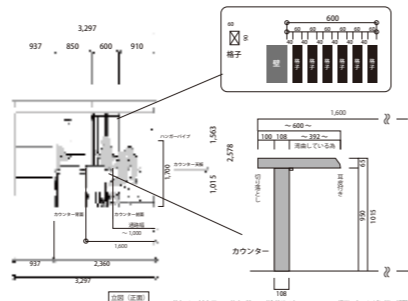
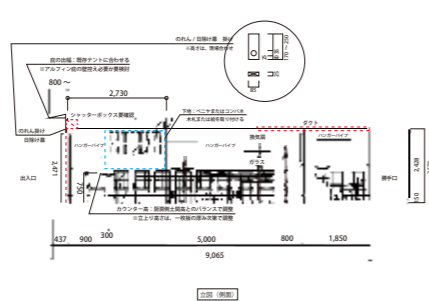
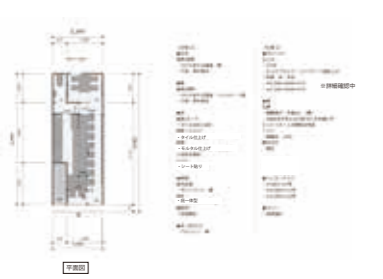
## ■ 管理

デザイン内容確認

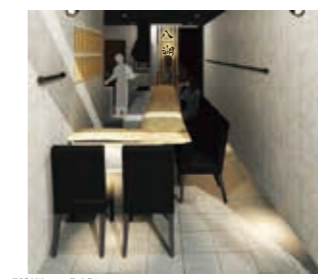
クライアントと施工業者管理



やきとり八朔様 改装デザイン



内観



店舗イメージ



店舗イメージ

内観







after



before

P26 \_\_\_\_\_ 株式会社杵の川



P29 \_\_\_\_\_ 株式会社仙醸



P32 \_\_\_\_\_ 天山酒造株式会社



P35 \_\_\_\_\_ 藤居本家



かつて日本酒を瓶詰めし、商品出荷をしていた倉庫。  
直売所とオフィスとテイスティングができる空間へリノベーション。  
各要素が1つにまとまったことで社内のコミュニケーションも改善。



酒製造業

株式会社杵の川

長崎県諫早市

荷造り出荷と酒の瓶詰倉庫  
リノベーション

■ デザイン

直売所

テイastingコーナー

事務所 / 会議室

樽職人による実演所

見学コース

■ 管理

デザイン内容確認

進捗報告

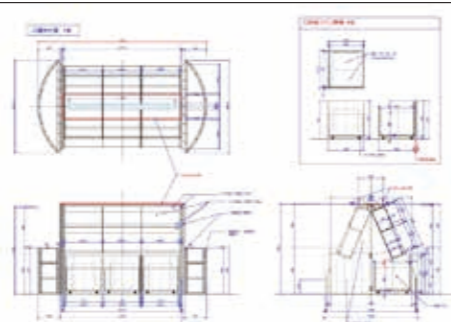
クライアントと施工業者管理

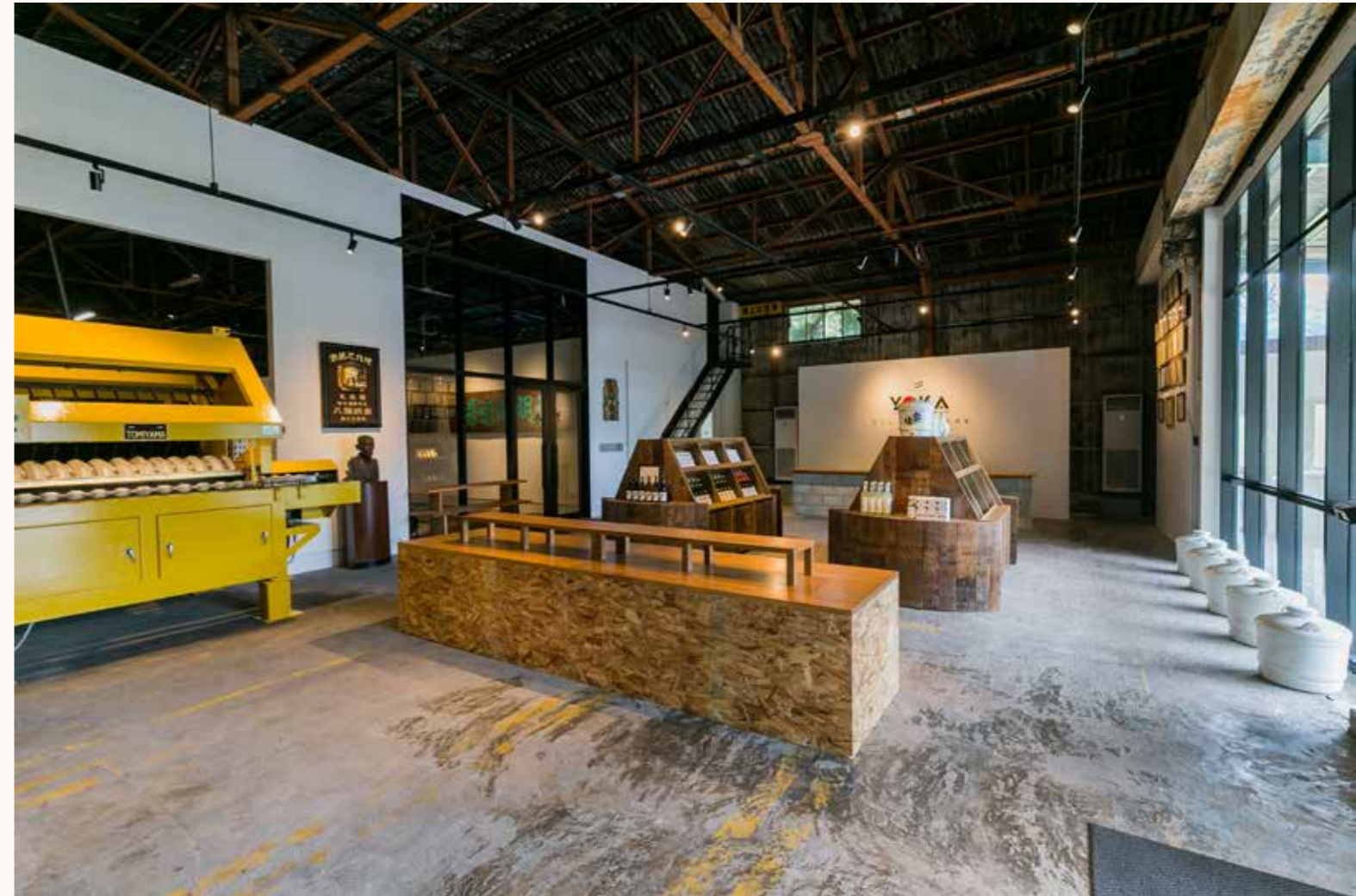
■ その他(助言)

試飲メニューや料金

消費者の体験方法

ディスプレイ





after



before

旧酒蔵の主屋をアンティーク家具や古道具を再利用して  
インテリアコーディネート。  
改装を最小限に抑えて蘇らせました。



酒製造業

# 株式会社仙醸

長野県伊那市

旧酒蔵を応接室や宿泊室に  
リノベーション

## ■ デザイン

宿泊室

応接室

待合室

試飲室

## ■ 管理

デザイン内容確認

進捗報告

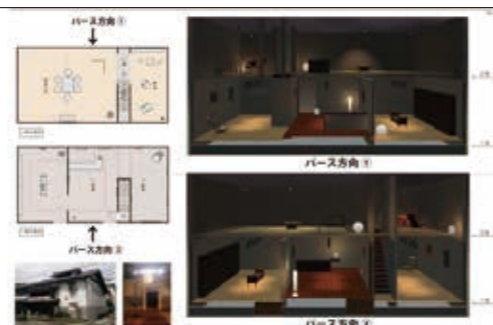
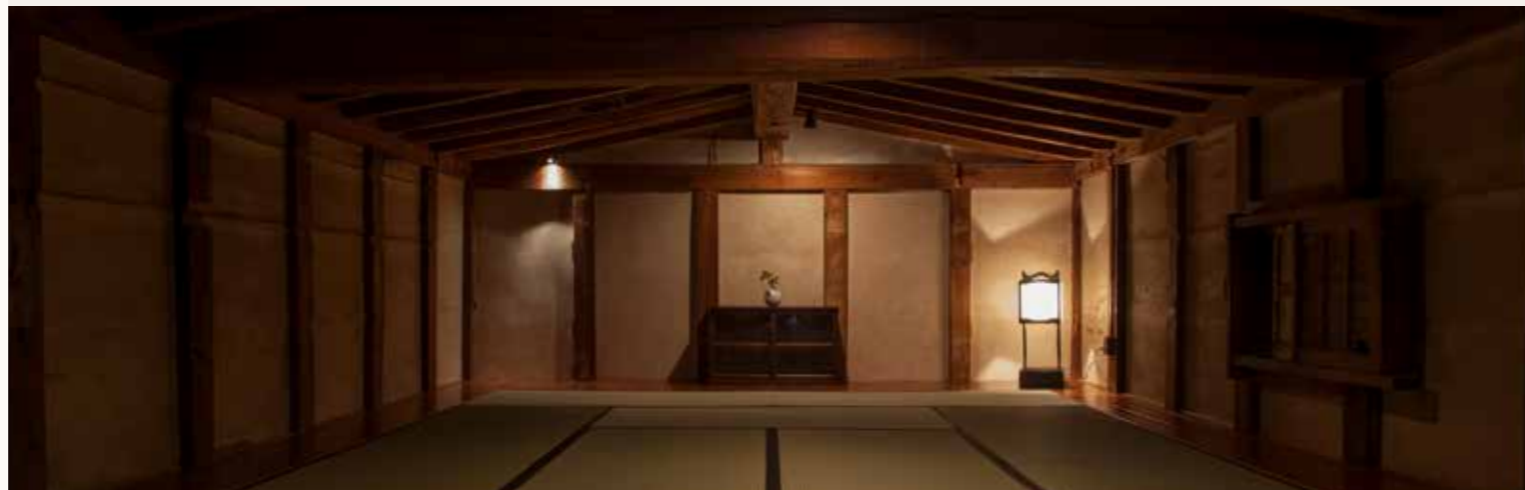
クライアントと施工業者管理

## ■ その他(助言)

ディスプレイ

インテリアコーディネート

蔵に眠っていた家具を再生





after



before



「日本全国の蔵は外国人から見るとどこも一緒に見える。」  
という蔵元の一言をテーマに酒蔵リノベーション。  
リアルとオンラインのハイブリット型空間をデザイン。



### 酒製造業

## 天山酒造株式会社

佐賀県小城市

酒蔵の各内部空間を  
リノベーション

#### ■ デザイン

煉瓦蔵

VIP 用応接室

大規模会議室

オンライン会議室

地下室

酒樽展示室

蔵人用事務室

#### ■ 管理

デザイン内容確認

進捗報告

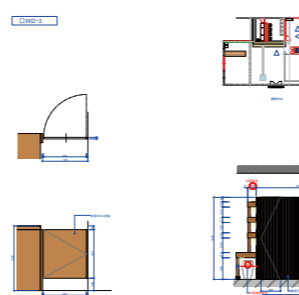
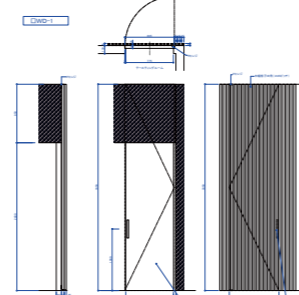
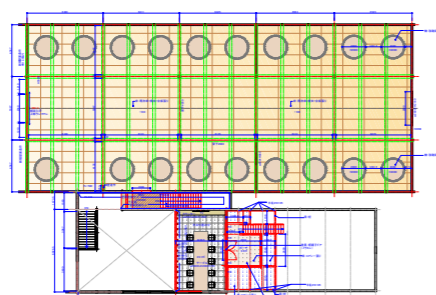
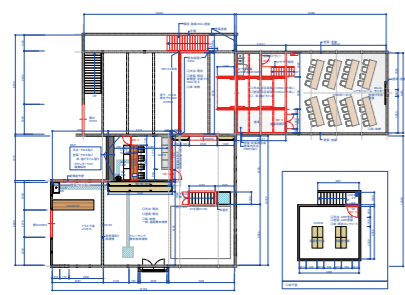
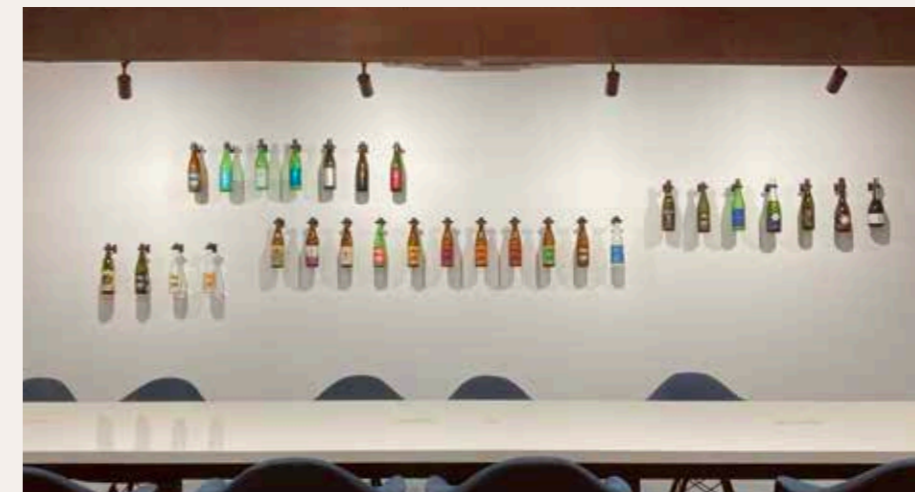
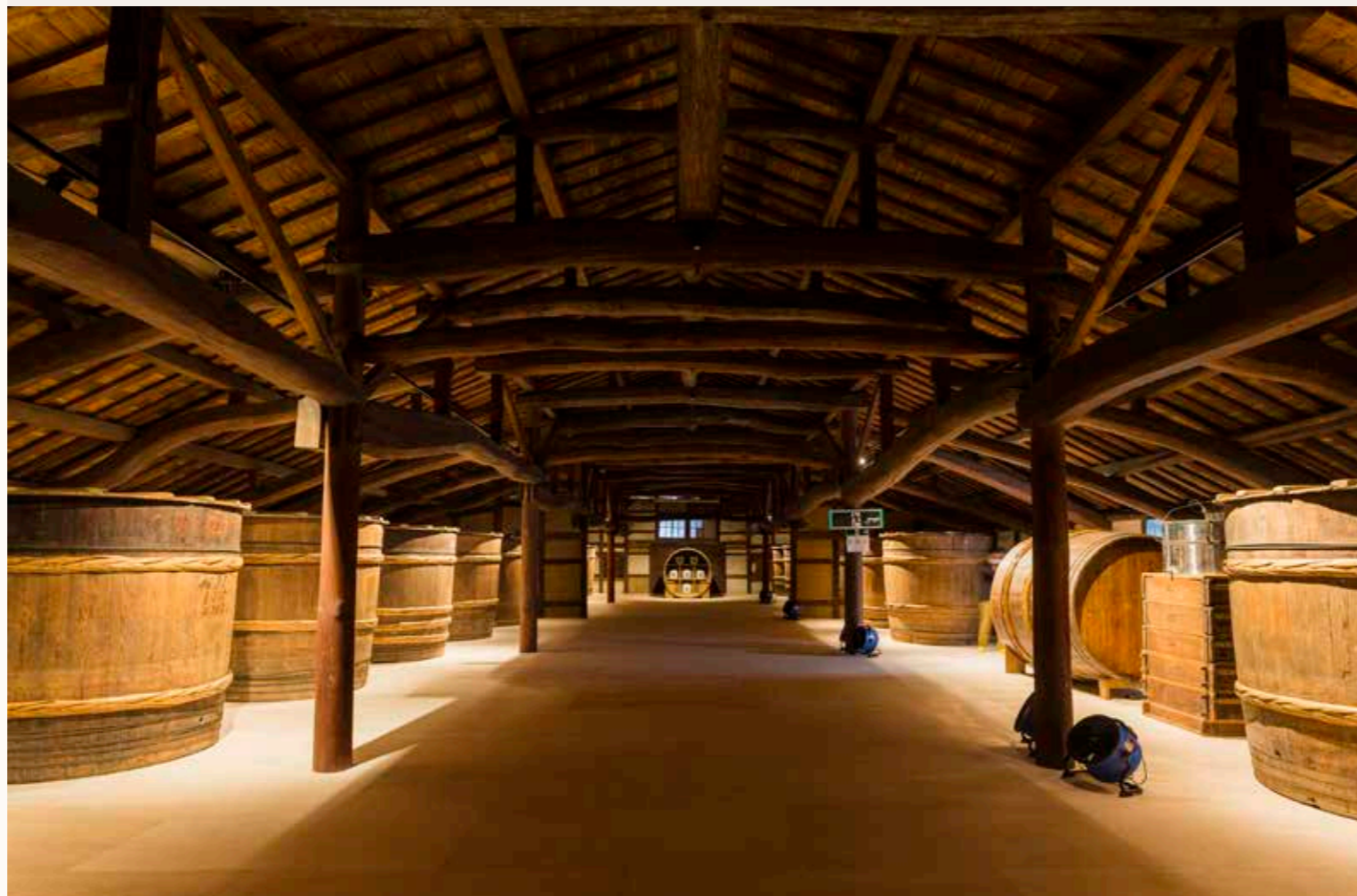
クライアントと施工業者管理

#### ■ その他(助言)

酒造りオブジェ ディレクション

スタンドグラス ディレクション

ディスプレイ





after



before



使われていない旧製造蔵のリノベーション。  
地域観光として食で新たな活用を見出し、  
古材をふんだんに使用することで「らしさ」を表現。

酒製造業

藤居本家

滋賀県愛知郡愛荘町

旧酒蔵を酒蔵レストランに  
リノベーション

■ デザイン

かくれ蔵「藤居」

■ 管理

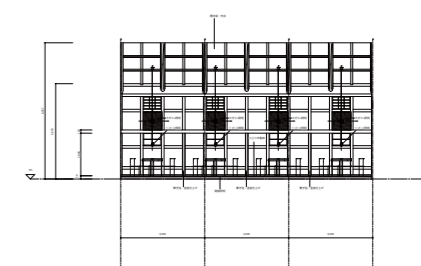
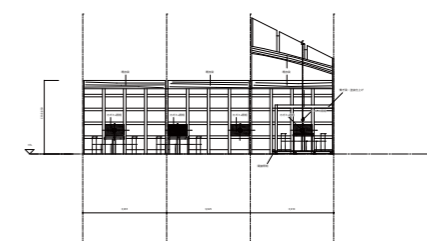
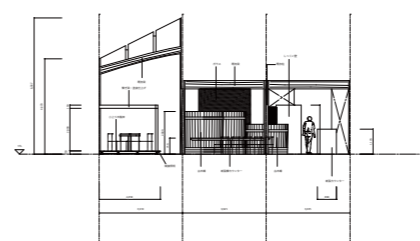
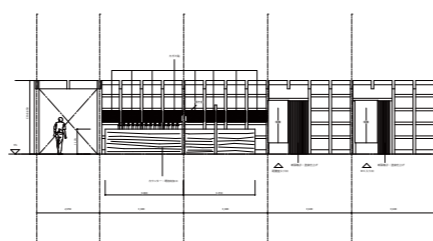
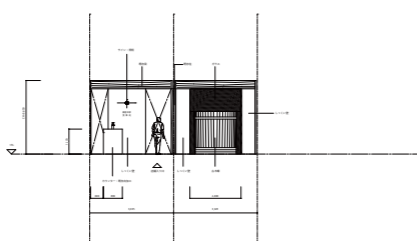
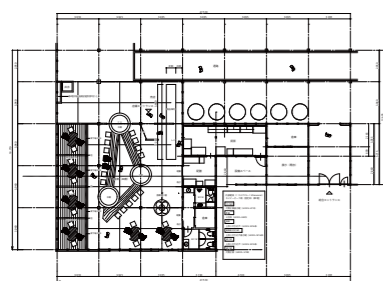
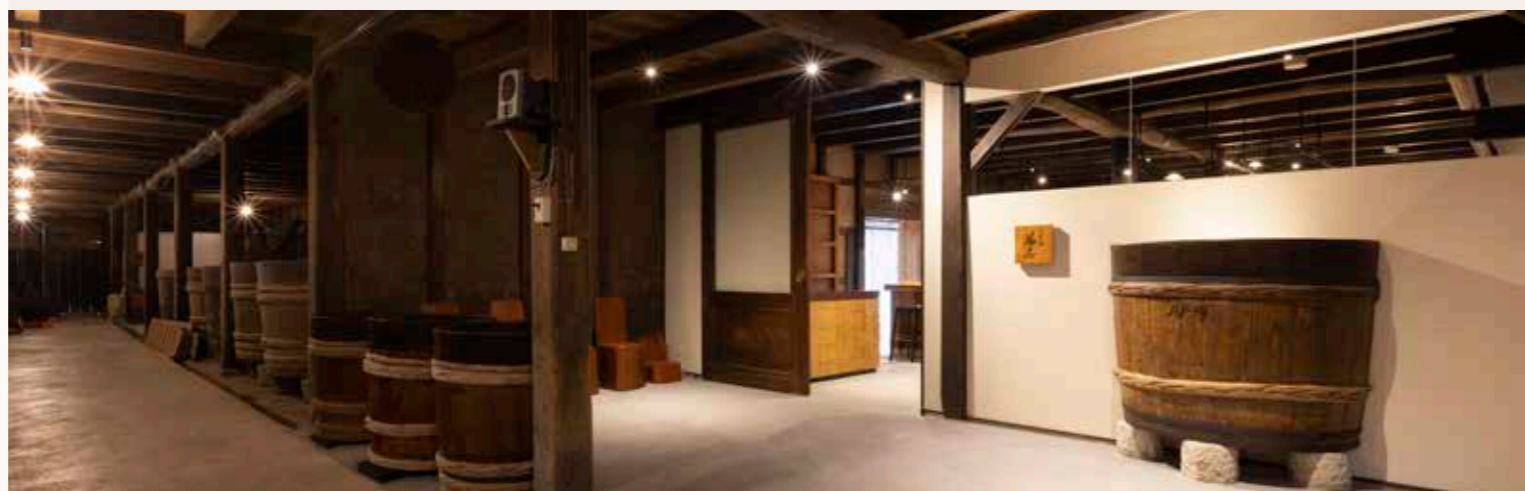
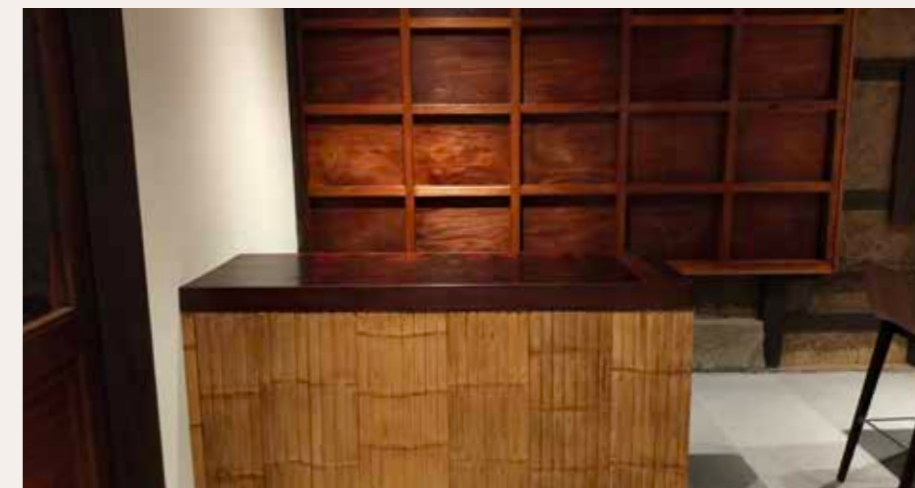
デザイン内容確認

進捗報告

クライアントと施工業者管理

■ その他(助言)

ディスプレイ





after



before

